

COMUNE DI ARADEO  
(PROV. DI LECCE)

COMMITTENTE:

AMMINISTRAZIONE COMUNALE DI ARADEO

OGGETTO:

LAVORI DI RIQUALIFICAZIONE E MESSA A NORMA DEL PLESSO SCOLASTICO ELEMENTARE "A. MANZONI" – VIA TOGLIATTI

TAVOLA

4

SCALA

1:200

DATA

APRILE 2015

REVISIONE

PROGETTO ESECUTIVO

STUDIO DI PROGETTO

TITOLO

STATO DEI LUOGHI

–DOCUMENTAZIONE FOTOGRAFICA

VISA Engineering s.r.l.  
Ing. Vincenzo Gigli

VISA Engineering s.r.l.

VIA CORRIDOZZI 10  
74100 LECCE  
TEL. 0832.642801 E-MAIL: [info@visea-engineering.it](mailto:info@visea-engineering.it)

Questo elaborato progettuale è protetto dalle vigenti norme di legge art. 2043 c.c. e 623 c.p. che ne vieta la riproduzione parziale o totale.



Foto 15



Foto 16



Foto 17



Foto 18

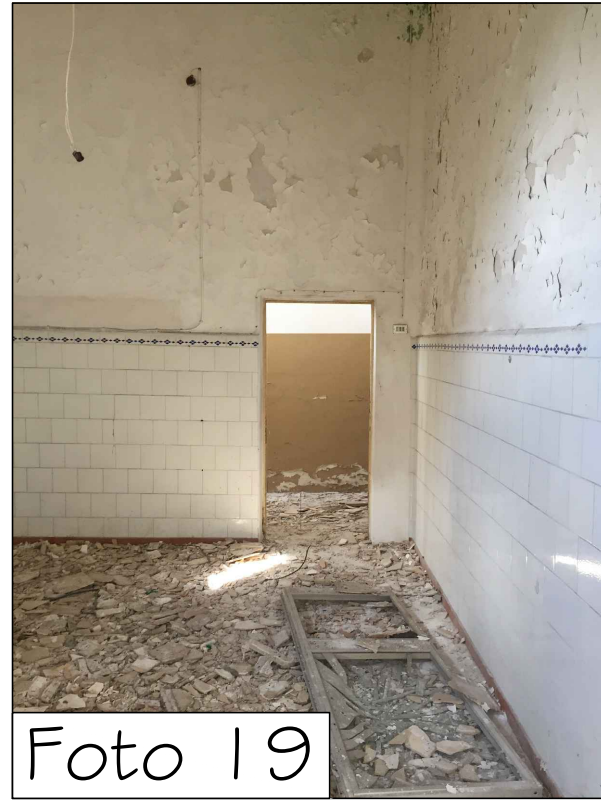


Foto 19

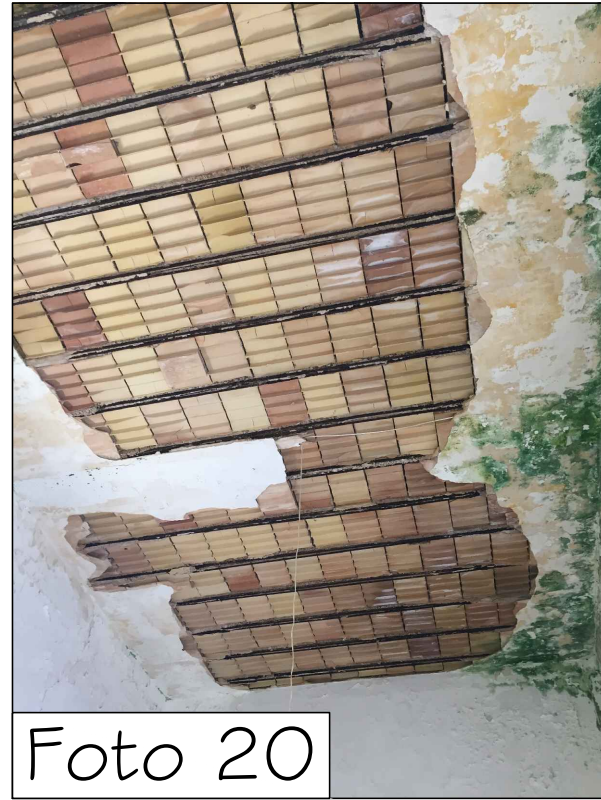


Foto 20



Foto 21



Foto 14



Foto 13



Foto 12



Foto 11

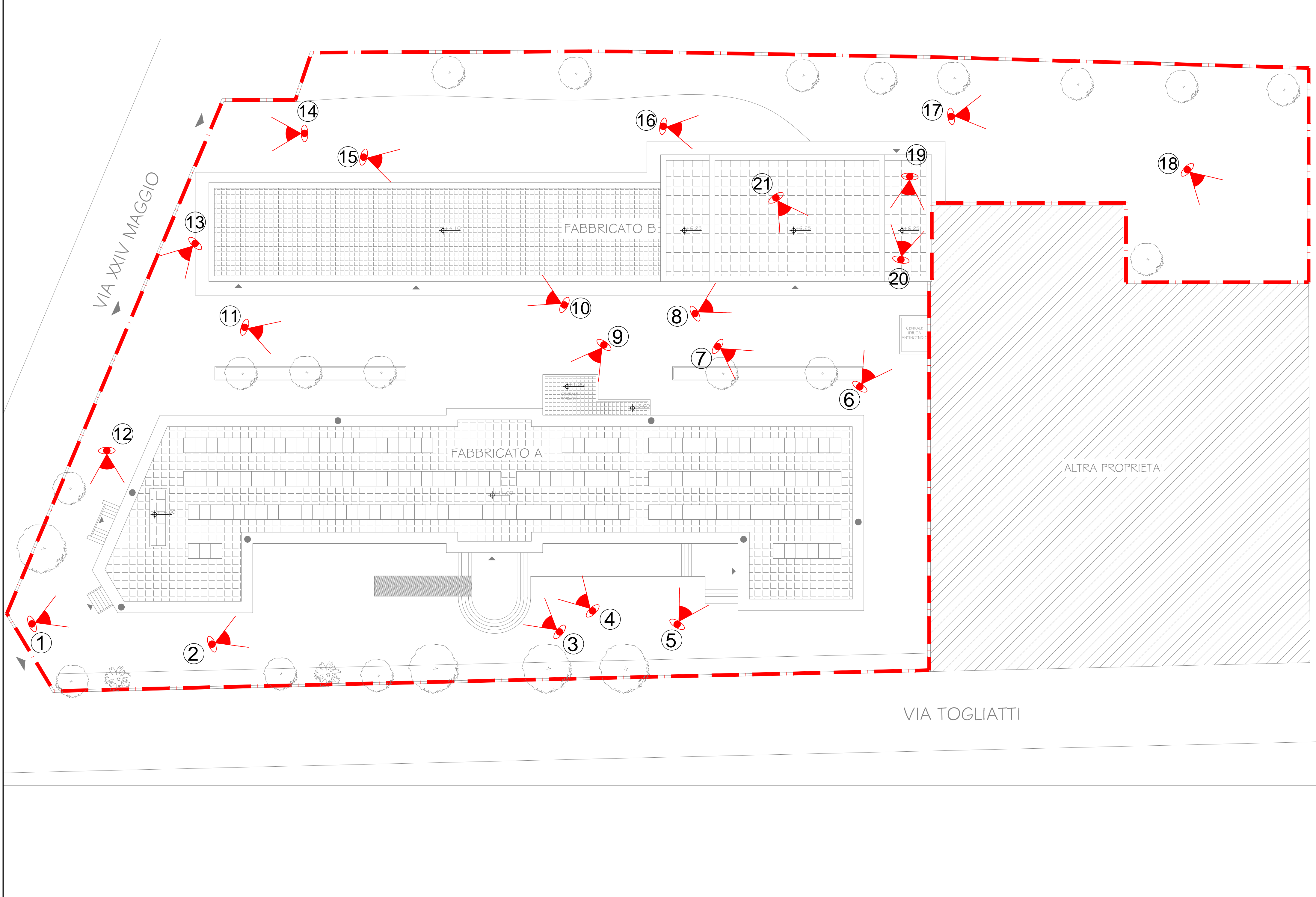


Foto 10

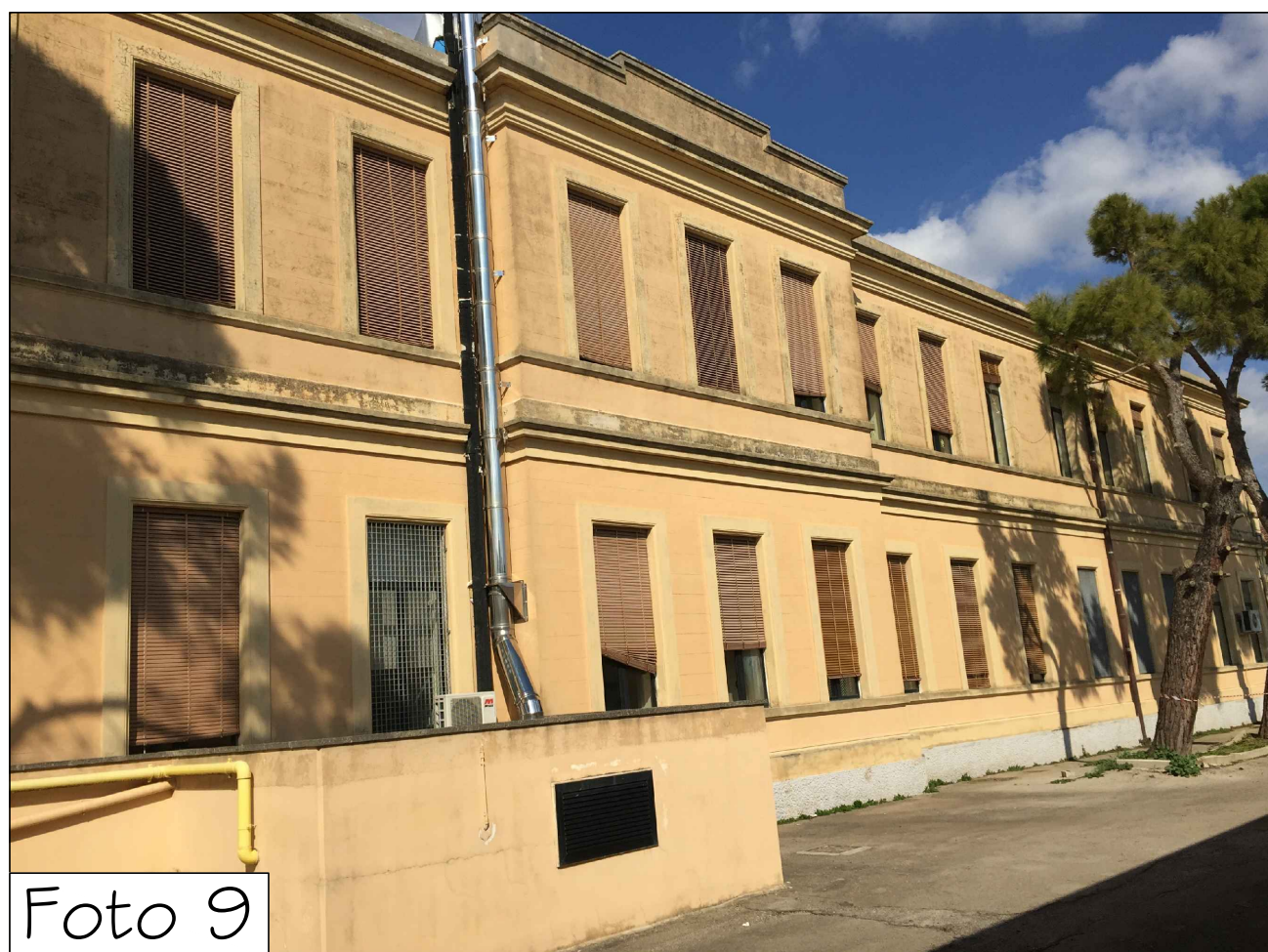


Foto 9



Foto 8



Foto 1



Foto 2



Foto 3



Foto 4



Foto 5



Foto 6



Foto 7